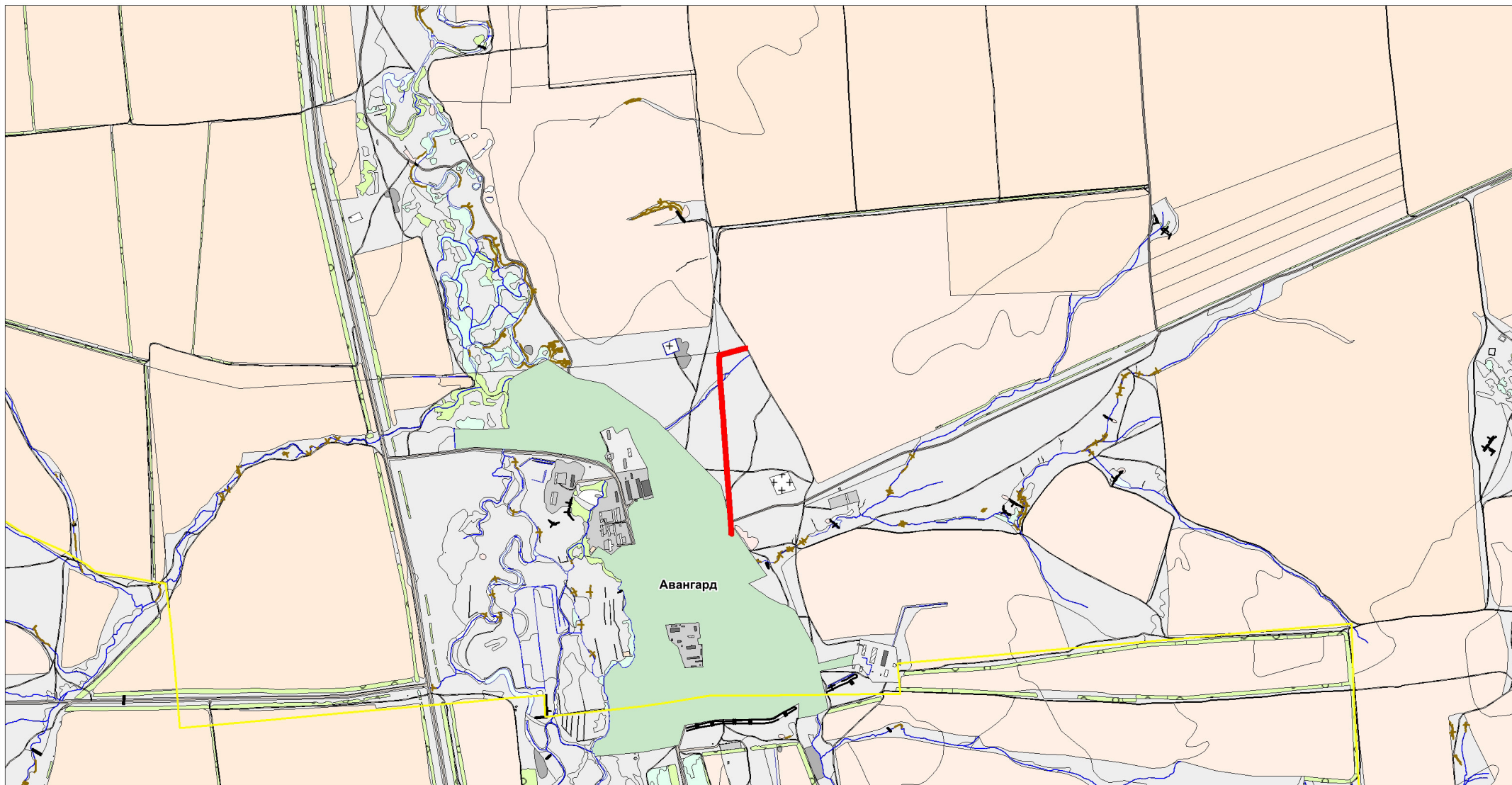




Схема расположения элемента планировочной структуры для строительства объекта ООО "Регион-Нефть":

"ВЛ 10 кВ для электроснабжения Садчиковского месторождения"  
в границах сельского поселения Авангард Алексеевского района Самарской области



Условные обозначения

- Граница элемента планировочной структуры
- Граница сельского поселения
- Граница земель населенного пункта
- Граница с/х угодий (пашня) в составе земель из категории - с/х назначения
- Граница с/х угодий (пастбище) в составе земель из категории - с/х назначения
- Граница земель из категории - земли водного фонда

ООО "Регион-Нефть"

Изм.	Кол.уч.	Лист	№ док.	Подпись	Дата
Исполнитель			Акянова Н.В.		
Директор			Ховрин Н.А.		

Проект планировки территории  
для строительства объекта ООО "Регион-Нефть":  
"ВЛ 10 кВ для электроснабжения Садчиковского месторождения"  
в границах сельского поселения Авангард  
Алексеевского района Самарской области

Раздел 3.  
Материалы по обоснованию  
проекта планировки территории.  
Графическая часть.

Схема расположения элемента  
планировочной структуры  
М 1:25 000

Стадия	Лист	Листов
ПП	1	1

ООО "Средневожская  
землеустроительная компания"